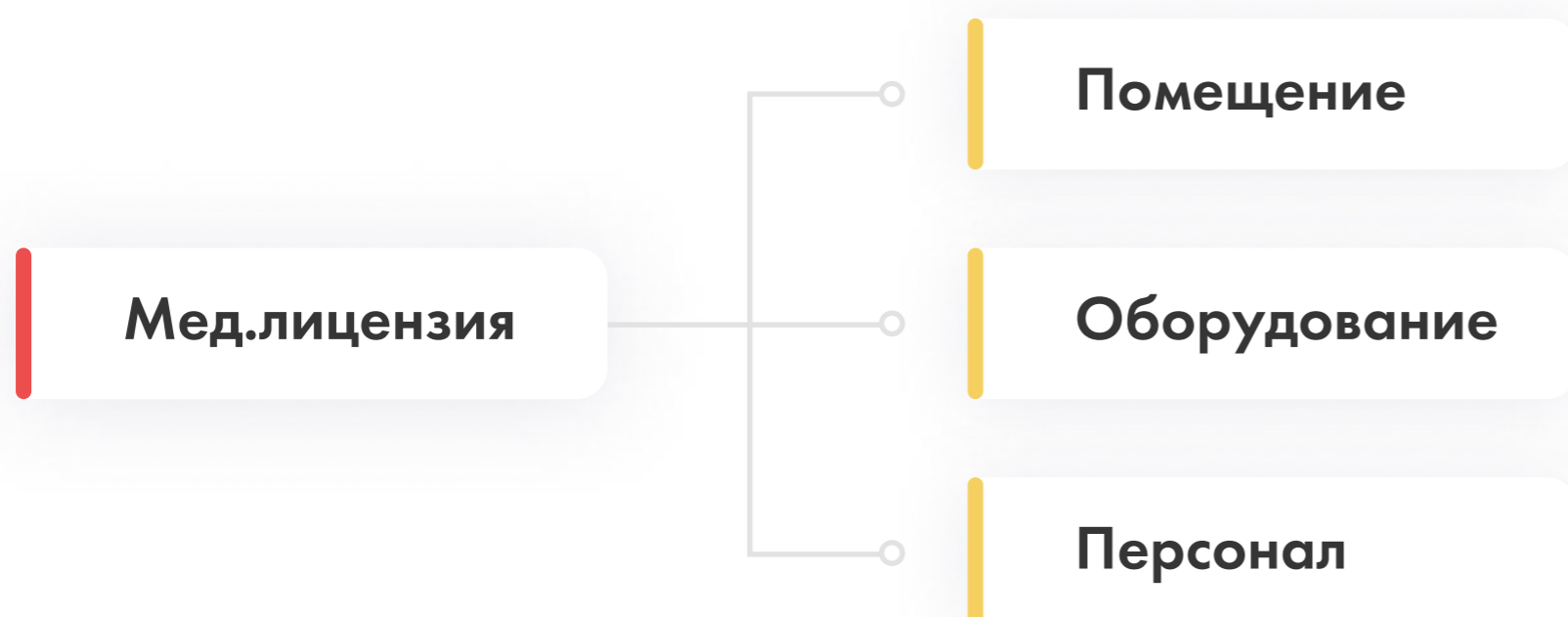


Лицензионные требования для предрейсовых осмотров водителей

Для тех, кто уже знаком с нашим Чек-листом «50 лицензионных требований» известно, что любая медицинская лицензия держится на 3 «китах».



Соответственно, для получения лицензии необходимо обеспечить соответствие каждого «кита» лицензионным требованиям. Именно здесь и начинаются сложности. Поскольку каждая составляющая имеет свои нюансы. Напомним Вам о них. Начнем с первой лицензионной составляющей — помещения.



1 Основные требования к помещению

Помещение должно быть:

- Нежилым
- Расположено на 1 этаже или выше
- С высотой потолков не менее 2,6 м
- С открывающимися окнами в кабинетах врачей
- Оснащено централизованным водоснабжением и централизованной канализацией
- Запрещено размещать медицинский кабинет над подземным паркингом

Минимальная площадь каждого помещения должна соответствовать следующим значениям:

Помещение	Площадь (кв.м.)
Ресепшн	Не нормируется
Кабинет медицинской сестры	12
Комната отдыха персонала	Не нормируется
Бытовая комната	Не нормируется
Туалет	Не нормируется

*Туалет для предрейсовых осмотров должен быть расположен недалеко от кабинета медицинской сестры

Какие существуют рекомендации по ремонту для кабинета медицинской сестры?

В отношении ремонтных работ кабинета врача можно выделить 3 основные рекомендации. Они касаются настенных и напольных покрытий, а точнее материалов, которые необходимо использовать для их отделки.

- В качестве напольного покрытия хорошо подойдут плитка или линолеум
- Для отделки стен необходимо использовать специальную сертифицированную влагостойкую краску, которая предназначена специально для медицинских учреждений либо плитку

Наш совет — остановите свой выбор на легких и спокойных оттенках- неярких и некричащих. Светлые пастельные оттенки - отличное решение для внутреннего обустройства кабинета.

- В качестве потолочной отделки используйте гигиенические панели или влагостойкую краску для медицинских учреждений, о которой мы говорили чуть выше. Здесь важно отметить, что при выборе использования панелей, главное, чтобы их конструкция обеспечивала гладкую поверхность и они были зафиксированы, чтобы предотвратить сдвигание панелей при уборке.

Любой медицинский кабинет, да и прочее вспомогательное помещение в клинике должно быть хорошо освещено. Поэтому в отношении данного вопроса выбор ограничен. Должно быть установлено светодиодное освещение («дневного света») в защитной арматуре либо со сплошными (закрытыми) рассеивателями.

Следующее необходимое оснащение- это наличие раковины, или как еще называют «мокрая точка». В любом медицинском кабинете должна быть «мокрая точка».

К «мокрой точке» применяются следующие требования:

- Необходима установка раковины с обычным смесителем
- В месте, где установлена раковина, нужно предусмотреть наличие «фартука» (отделку плиткой стены) на высоту 1,6 м от пола и на ширину не менее 20 см от оборудования и приборов с каждой стороны
- На стену возле раковины установить дозаторы мыла и антисептического препарата, а также держатель для одноразовых полотенец

Бытовая комната хранения мусора и уборочного инвентаря

Площадь бытовой комнаты не нормируется

- Отделка стен бытовой комнаты обычно комбинированная. На высоту 1,6 м от пола кладется плитка, а оставшееся расстояние до потолка покрывается влагостойкой краской для медицинских учреждений. Выбор расцветок также лучше остановить на спокойных пастельных тонах
- В качестве напольного покрытия может быть использована плитка.
- В качестве потолочной отделки рекомендуется использовать специальную медицинскую влагостойкую краску



- В качестве потолочной отделки рекомендуется использовать специальную медицинскую влагостойкую краску
- «Мокрая точка» бытовой комнаты должна содержать раковину или душевой поддон для удобного набора воды в ведро
- Освещение должно быть светодиодным («дневного света») в защитной арматуре либо со сплошными (закрытыми) рассеивателями.
- В бытовой комнате должны быть установлены стеллажи с полками для хранения мусорных контейнеров
- Также должен быть установлен шкаф с 3 отдельными секциями для хранения средств уборки

Комната персонала

Комната персонала, ее еще называют комнатой отдыха, предназначена для хранения верхней и сменной одежды и обуви персонала, а также для организации перерыва для сотрудников.

Комната персонала должна быть оснащена:

- Двухсекционными шкафчиками на каждого сотрудника, секции необходимо разделить по назначению на верхнюю одежду и рабочую одежду
- Обеденной зоной (стол, стулья и холодильник)
- Раковиной для мытья посуды



На каждого сотрудника должно быть выделено не менее 3 комплектов сменной одежды: халаты, шапочки, сменная обувь. Сменная обувь может быть из расчета 2 пары на 1-го работника.

На этом мы заканчиваем рассмотрение первой составляющей лицензии - Помещение и переходим ко второй составляющей – оборудование и мебель.

1 Оборудование и мебель

Требования к оборудованию и оснащению:

- 1 Мебель. Она должна быть жесткая, плотная и гладкая. Основным критерий выбора такой же, как и с поверхностью помещений – мебель должна быть легко очищаемой и моющейся.
- 2 В каждой медицинской кабинете, зоне ресепшн, бытовой комнате должен быть установлен бактерицидный облучатель-рециркулятор воздуха.
- 3 В зоне «мокрых точек», т.е. там, где установлены раковины, на стене на стене должны быть:
 - дозатор мыла;
 - дозатор антисептического препарата;
 - держатель для одноразовых полотенец

Теперь перейдем к рассмотрению непосредственно самого оснащения помещений в клинике.



Кабинет медицинской сестры

Название	Количество
Кушетка медицинская смотровая	1
Стол для кабинета	1
Стул	2
Настольная лампа	1
Напольный коврик	1
Сейф	1
Прибор для определения артериального давления	2
Термометр медицинский (ртутный)	3
Стетофонендоскоп	2
Алкометр	2
Мундштуки	1 уп
Тесты NARCOSREEN (тест-полоски, тест-кассеты) для выявления наркотических веществ в моче и слюне	10
Столик для медицинского оборудования	1
Шпатели медицинские одноразовые стерильные и нестерильные	1 уп
Аптечка коллективная первой помощи	1
Телефон (не является медицинским изделием)	1
Облучатель медицинский бактерицидный	1
Ширма медицинская смотровая	1
Контейнеры для взятия, хранения и транспортировки биологических материалов (мочи)	10
Сумка-холодильник с набором хладоэлементов	1
Полоски индикаторные для определения белка и pH в моче	10
Тест полоски "ФАН" для in vitro исследований мочи на экспресс-анализаторе	10
Шкаф медицинский	1
Желтые пакеты под медицинские отходы	1 уп

На каждую позицию необходимо иметь следующий комплект документов:

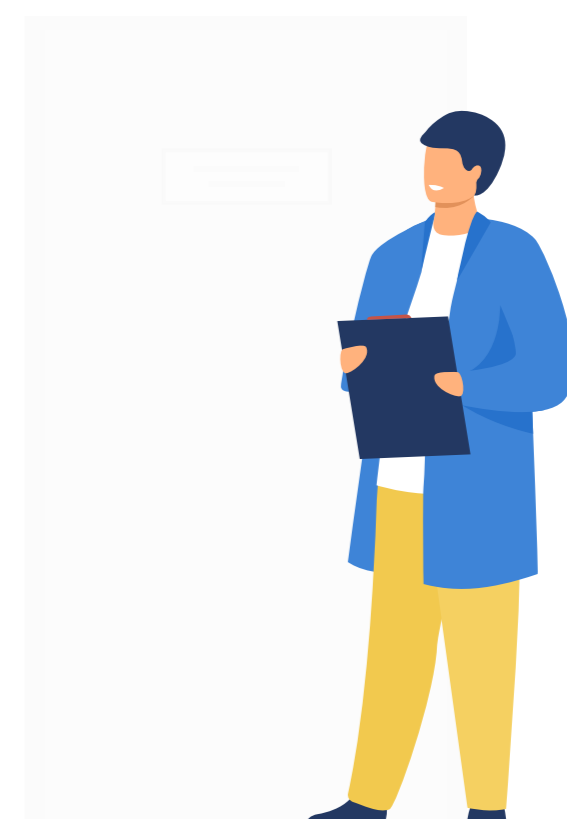
- регистрационное удостоверение;
- товарная накладная, подтверждающая получение товара / акт приема-передачи

Рассмотрение оборудования медицинских помещений на этом закончилось. Перейдем к рассмотрению оборудования вспомогательных помещений- комнаты персонала и бытовой комнаты.

Комната персонала. Оснащение

Комнату персонала обеспечить двухсекционными шкафчиками для каждого сотрудника для разделения одежды на **верхнюю** и **рабочую**

Также здесь необходимо оформить обеденную зону для сотрудников (стол, стулья, холодильник). Напомним, что Вы обязаны обеспечить персонал сменным комплектом одежды и обуви: халаты, шапочки, из расчета один комплект для каждого сотрудника.



Оснащение бытовой комнаты:

- Раковина или душевая поддоном
- Стеллажами с тремя полками для хранения мусорных контейнеров и средств уборки
- Шкаф с 3 секциями для хранения средств уборки

Как уже было сказано ранее, в бытовой комнате должен быть обеспечен подвод воды.

Бытовая комната предназначена для хозяйственного обслуживания клиники. Соответственно, здесь необходимо рассмотреть вопрос уборочного инвентаря. Уборочный инвентарь, а именно емкости, ветошь, швабры, должен храниться исключительно в бытовой комнате. Основное требование, которое применяется к уборочному инвентарю - это наличие четкой маркировки или цветового кодирования уборочного инвентаря, с учетом функционального назначения помещений и видов уборочных работ, для уборки которых он применяется.



Схема цветового кодирования размещается в зоне хранения самого инвентаря.



Для санузлов, бытовой комнаты



Для комнат общего пользования (гостевых), холлов

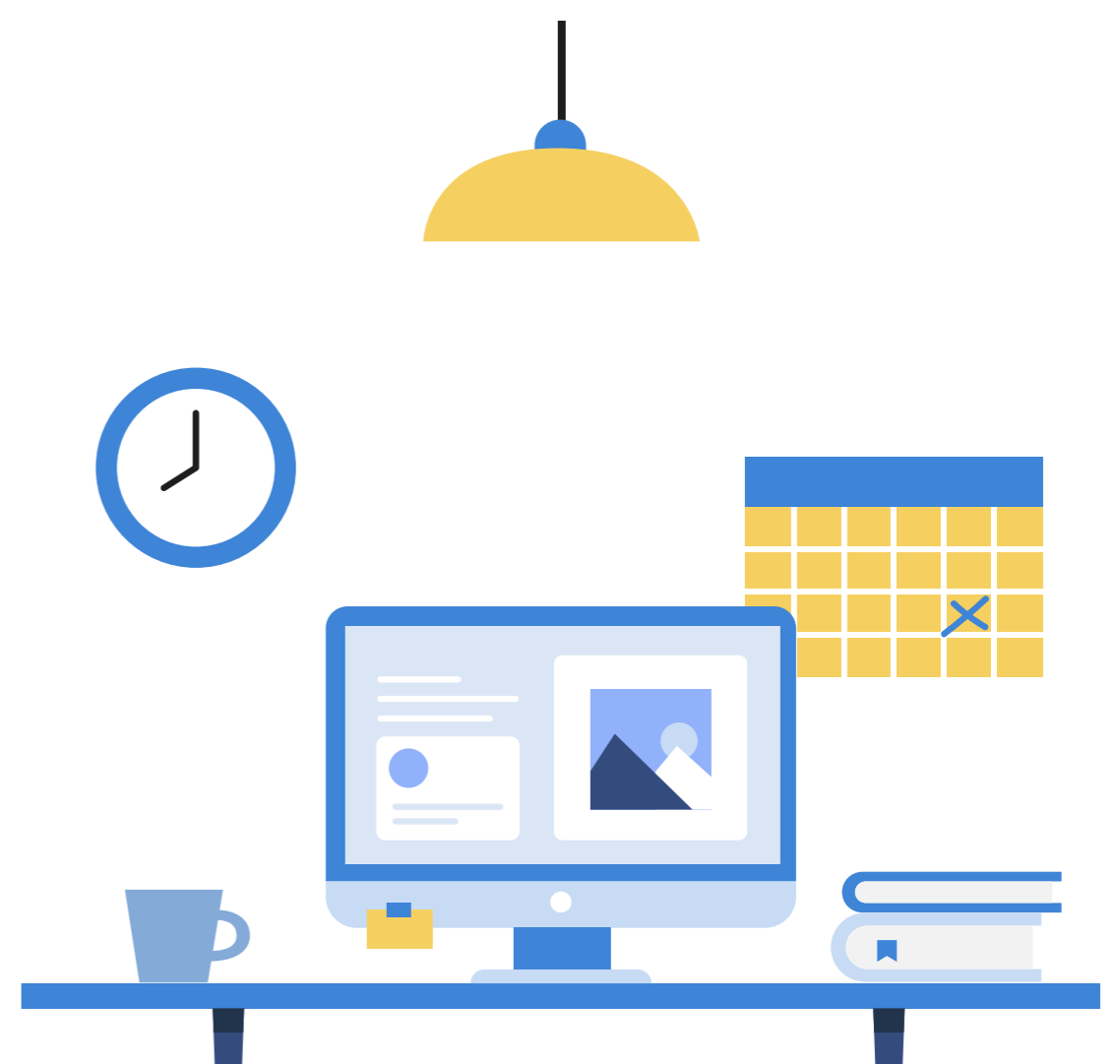


Обработка медицинской мебели, кабинета врача

Что необходимо иметь из уборочного инвентаря:

- 1 Мусорные ведра и пакеты белого цвета (для сбора отходов класса А используют многоразовые емкости или одноразовые пакеты. Контейнеры должны иметь маркировку «Отходы класса А»
- 2 Контейнеры для сбора медицинских отходов (органических). Обычно они предназначены для сбора, транспортировки, дезинфекции и утилизации отходов с биологическими загрязнениями, биологических отходов, а также для сбора и дезинфекции инструментария. Класса "Б" (желтые) объем 3,0 л
- 3 Дезинфицирующие средства:
 - для дезинфекции медицинского оборудования
 - для дезинфекции поверхностей в кабинете
 - для дезинфекции и обработки рук

Итак, Мы с Вами рассмотрели 2 «кита» медицинской лицензии: Помещение и оборудование. Теперь давайте перейдем к последнему - к Медицинскому персоналу. Рассмотрим основные лицензионные требования, которые применяются к сотрудникам клиники.



3 Основным требованием к медицинскому персоналу является наличие специального образования.

Медицинская сестра по предрейсовым осмотрам:

- Диплом о среднем медицинском образовании;
- Профессиональная переподготовка на «Сестринское дело» или удостоверение о повышении квалификации на «Сестринское дело»
- Сертификат о прохождении специального обучения на осуществление предрейсовых медицинских осмотров водителей автотранспортных средств, пройденная на базе наркологического диспансера;
- Сертификат по «сестринскому делу» (раз в 5 лет);
- Сертификат по «предрейсовым осмотрам» (раз в 5 лет)



Мы рассмотрели все 3 основные составляющие медицинской лицензии- Помещение, Оборудование и Персонал. Определили, какие требования применяются к каждой категории.

Но на этом лицензионные требования не заканчиваются. Важно сказать несколько слов о заключительной составляющей, а именно о правильном оформлении медицинской документации.

В клинике обязательно должны иметься следующие документы:

- Производственный контроль качества
- Документы по организации санитарно-эпидемиологического режима (инструкции, регламенты, приказы, схемы, журналы учёта)
- Документы по внутреннему контролю качества (приказы, протоколы, формы, журналы)



Также, для осуществление медицинской деятельности необходимо, чтобы был заключен ряд следующих обеспечительных договоров:

- Договор на обслуживание медицинской техники
- Договор на вывоз ТБО (твердых бытовых отходов)
- Договор на вывоз опасных отходов
- Договор на обслуживание вентиляции
- Договор на стирку белья
- Договор на дезинфекцию помещений
- Договор на проведение плановых медицинских осмотров

Желаем успеха!
С уважением, Юридический Центр «Гарант»



Гаврилова Карина Николаевна

Руководитель Юридического центра Гарант с 2015 года,
эксперт в области лицензирования медицинской и
фармацевтической деятельности

9
лет

Стаж работы в сфере
лицензирования бизнеса

Образование:
Высшее юридическое



Профессиональные компетенции:

- Индивидуальное консультирование инвесторов, руководителей клиник
- Разработка стратегии при лицензировании медицинской организации
- Составление финансового и бизнес-плана при открытии клиники
- Составление технического задания по проведению ремонта в медицинской организации
- Получение лицензии

☎ 8 985 697 96 78

🌐 ucgarant.ru

